

埼玉県(公共)関与による安心施設

オリックス資源循環(株)では埼玉県大里郡寄居町において埼玉県が計画しPFI(※)により選定された公共関与のリサイクル施設を運営しております。日量450トンの廃棄物処理能力を有し、受入廃棄物を燃料ガス・スラグ・メタル・金属水酸化物・工業塩等に再資源化、埋立処分場に依存しない完全リサイクルを行います。

(※Private Finance Initiative : 公共的施設に民間の資金やノウハウを活用、民間主導で設備の建設、運営、維持管理を行う手法)

商品廃棄リサイクルサービスとは

期限切れ、モデルチェンジ等で不要になった商品を荷姿そのままに17,000㎡の巨大ごみピットへ直接投入、“ガス化溶融処理”により受入商品を外部の目に触れぬまま100%再資源化を行うサービスです。

1. 商品ブランドを維持

- 廃棄商品は**屋内にあるごみピットへ直接投入し溶融処理**を行いますので商品ブランドが外部の目に触れることなく処理することが可能です。

2. パッケージや梱包材等、分別不要

- 瓶詰・缶詰・食品パック、化粧品等、パッケージングされた商品そのものを中身と分別することなく**商品そのままの状態**で処理が可能です。

3. 廃棄商品を完全に再資源化(100%リサイクル)

- 廃棄商品は溶融処理により燃料ガス・スラグ・メタル・金属水酸化物、工業塩等に再資源化、**埋立処分場に依存しない完全リサイクルを実現**します。

4. 複数の定点カメラで廃棄商品の投入工程を記録

- 荷下ろし場所(プラットホーム)、投入口(ごみピット)に定点カメラを設置、**廃棄商品の投入工程を記録**します。※写真・動画の提供も可能(一部有料)



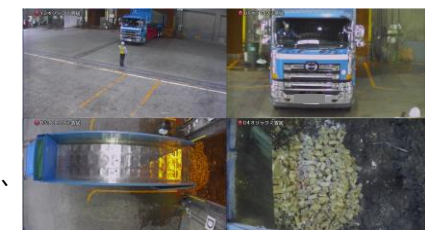
施設全景



プラットホーム



ごみピット



定点カメラ写真イメージ

■ 受入品目(具体的な製品(一例))

- 1.加工食品(賞味期限切れ等)
- 2.化粧品、医薬品、他日用品(洗剤等)
- 3.玩具、文具、洋服(制服)、靴、作業用品
- 4.育児用品、介護用品
- 5.その他、製造過程で発生したプラ残渣等

緊急時のリコール製品や
災害時の備蓄品もご相談ください



複合素材



紙くず、木くず、繊維くず



一般廃棄物
(可燃ごみ・不燃ごみ)



廃プラスチック類



食品残渣



粉もの



商品廃棄



汚泥



廃油、廃酸、廃アルカリ



その他

基本的に50cm以下の廃棄物ならば受入可能

※引火性のものや長尺もの、有害物質を含有するもの等、品目によりお受けできないものもございます。

お見積りを希望される方は、裏面“見積依頼書”より、お申し込みください。

