

お部屋を借りるときの保険

インターネット専用商品

賃貸住宅でのくらしを ずっとサポートする 保険です。

WEB完結
簡単手続き

商品内容の詳細や、
お見積り・お申込みは
こちら!!



パソコンの場合はこちら

<https://direct.nisshinfire.co.jp/oheya?a1=776093&a2=>

大家さんへの賠償も!

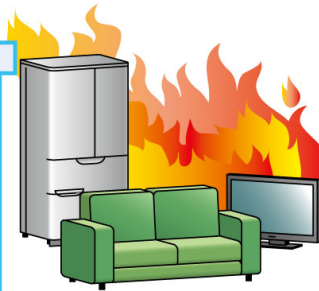
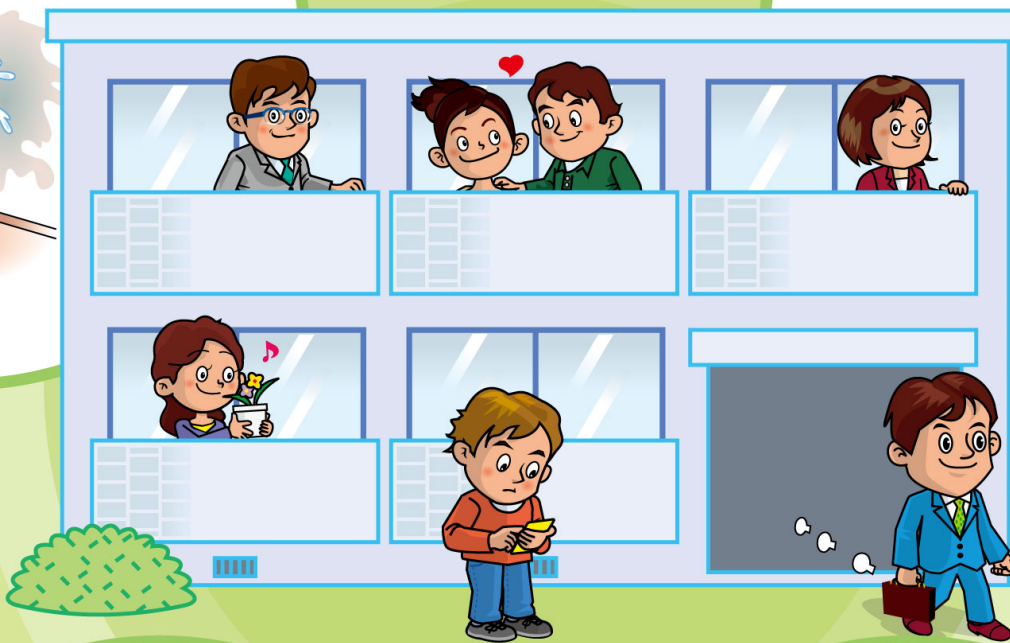
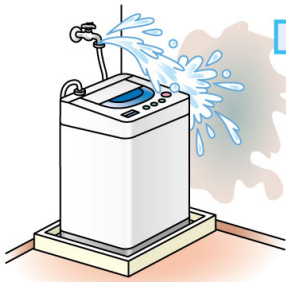
火災、水ぬれなどで借用中の建物に損害が生じた場合、大家さんへの損害賠償金や修理費用などを補償します。

保険料は 年間**3,500**円~

※家財保険金額50万円の場合

家財の補償も!

火災、落雷、水ぬれ、盗難などでお客さまが所有している家具や家電、衣服など家財に生じた損害を補償します。



日常生活に関する トラブルも!

日常生活において発生した偶然な事故により、他人にケガをさせたり、他人の物を壊したりした場合、損害賠償金などを補償します。
被害者になった場合も弁護士費用や法律相談費用などを補償します。



さらに

暮らしにかかわる 急な「こまった」も!

住宅トラブルの応急対応サービス すまいのサポート24

水まわりのトラブルや外出中にカギをなくして自宅に入れられないなどのトラブルを24時間・365日無料でサポートします。



家財の補償

次の1から9の事故で被った損害に対して保険金をお支払いします。
地震、噴火等を原因とする事故は、補償の対象となりません。

商品内容の詳細や、
お見積り・お申込みは
こちら!!



- | | | | | | |
|--------------|-------------------|----------------------------|--------------------------------|-------|---------|
| 1 火災 | 2 落雷 | 3 盗難 | 4 通貨・預貯金証書の盗難*1 | 5 水ぬれ | 6 破裂・爆発 |
| 7 風災・雹災・雪災*2 | 8 物体の飛来・落下・衝突・倒壊等 | 9 騒擾・集団行動・労働争議に伴う暴力行為・破壊行為 | 損害発生時の付随費用 残存物取片づけ費用保険金 損害防止費用 | | |

*1 通貨は20万円限度、預貯金証書は200万円または家財保険金額のいずれか低い額が限度です。*2 損害額が20万円以上の場合にお支払いします。

賠償事故に関する補償

大家さんへの賠償・日常生活に関する賠償

借家人賠償

支払限度額(1事故) ▶▶▶ 2,000万円

上記1、5および6の事故により、借用中の住宅に損害を与え、大家さんに対して損害賠償責任を負った場合の損害賠償金等を補償します。

個人賠償

支払限度額(1事故) ▶▶▶ 1億円

日常生活において発生した偶然な事故により、他人の身体に障害を与えたり、他人の財物を損壊させたことにより法律上の損害賠償責任を負った場合の損害賠償金等を補償します。

費用に関する補償

修理費用

支払限度額(1事故) ▶▶▶ 300万円

上記1～3および5～9の事故により、借用中の住宅に損害が生じ、賃貸借契約に基づき自己の費用で現実に修理を行った場合の修理費用を補償します。

被害事故法律相談費用等

支払限度額(保険期間中) ▶▶▶ 30万円

被保険者が不測かつ突発的な事故により被害を受け、身体に障害を被ったり、被保険者所有の家財が損害を被ったことにより、被保険者等が負担した弁護士費用または法律相談費用を補償します。

不動産業者さま、家主さま等へのご契約内容の提示方法

ご契約者さま専用サイト「MY日新」からご契約内容のプリントができます。

プリンターがある場合



パソコンなどから

ご契約内容

即時プリント可能!

ご契約者さま専用サイト「MY日新」からご契約内容のeメール送信ができます。

プリンターがない場合



スマホなどから



即時eメール送信可能!

※お急ぎでない場合は、ご契約後に加入証ハガキを送付いたしますので、そちらもご利用ください。

ご契約後、ただちに
ご契約内容のプリントや
eメールでの送付が可能です。

- 保険金をお支払いできない場合やお支払いする保険金の制限額があります。詳細につきましては、二次元コードからお部屋を借りるときの保険の公式サイトをご確認ください。
- このチラシは「お部屋を借りるときの保険」のごく簡単な説明を記載したものです。保険金の支払条件やその他この保険の詳細につきましては、弊社ホームページをご確認ください。
- 「お部屋を借りるときの保険」は、賃貸家財総合保険のペットネームです。

日新火災海上保険株式会社

弊社の連絡先はこちらから \ ホームページアドレス <https://www.nisshinfire.co.jp/>

保険のご相談

■お部屋のサポートデスク フリーダイヤル **0120-125-271**
(平日9:00~18:00/土日祝9:00~17:00/年末年始休業)

事故のご連絡 日新火災事故受付センター フリーダイヤル **0120-232-233**
24時間・365日

代理店・営業担当

●安心のトータルライフプランをお手伝い。お気軽にご用命ください。
オリックス保険サービス株式会社(776093)
〒105-5135
東京都港区浜松町2-4-1
世界貿易センタービル南館

03-3435-3431