

2016年6月8日

各 位

フォートレス・インベストメント・グループ LLC  
オリックス株式会社

**『シェラトン・グランデ・トーキョーベイ・ホテル』  
新客室棟「PARK WING」(175 室)が  
2016 年 12 月(予定)にオープン  
～舞浜エリア初となる客室数 1,016 室の大型ホテルが誕生～  
愛犬と宿泊できる「Dog Lovers' Suites at Tokyo Bay」もオープン**

フォートレス・インベストメント・グループ LLC<sup>\*1</sup> (以下「FIG」、その関連会社と総称して「フォートレス」) とオリックス株式会社<sup>\*2</sup> (本社：東京都港区、社長：井上 亮) は、フォートレスが運用するファンドとオリックス株式会社が共同で出資する『シェラトン・グランデ・トーキョーベイ・ホテル』(本社：千葉県浦安市、総支配人：長田 明、以下「本ホテル」) において、新客室棟「PARK WING」(175 室) を 2016 年 12 月 (予定) にオープンいたしますのでお知らせします。

「PARK WING」は「MAIHAMA SEASIDE RESORT」をコンセプトに、シェラトン ホテルらしい陽気で楽しい雰囲気と洗練された空間の両方をあわせ持つリゾートをイメージしました。今回の「PARK WING」のオープンにより、舞浜エリアでは初となる客室数 1,016 室の大型ホテルが誕生いたします。

「PARK WING」は、リゾートクルーザーが寄港する南国のシーサイドリゾートをイメージした、陽気で楽しくなる雰囲気を館内全体に施し、客室のインテリアもウッディなスタイルで統一されていて、壁にはヤシの木のオブジェが配されるなど、リゾートでの滞在気分を一層盛り上げます。また、客室フロアごとに 4 つのテーマカラー、「ホワイト/ブラウン」「ピンク/パープル」「イエロー/クリーム」「ブルー/グリーン」を設定し、どちらの客室でも新鮮な心地良さを感じていただけます。客室は 38.5 m<sup>2</sup>とゆったりとした広さで最大 4 名まで滞在でき、仲間同士やご家族で楽しいひとときをお過ごしいただけます。

また、「PARK WING」では、通常の客室だけでなく、舞浜エリアで初となるドッグラウンジを併設した「Dog Lovers' Suites at Tokyo Bay (ドッグ・ラバーズ・スイート at トーキョーベイ)」をオープンいたします。昨今、「家族の一員である愛犬と一緒に旅行をしたい」というお客さまのニーズが非常に多いことから、2 階 1 フロア 16 室を「Dog Lovers' Suites at Tokyo Bay」としてご用意いたしました。なお、愛犬を同伴できるエリアを完全に分離していますので、一般のお客さまにご迷惑をお掛けすることなく、安心してご滞在いただけます。ドッグラウンジでは、愛犬とゆったりとお過ごしいただけるだけでなく、シャンプーやトリミングなどのサービスや関連グッズなどの販売もいたします。愛犬と一緒に宿泊する「MAIHAMA SEASIDE RESORT」への旅がついに実現します。



さらに、このたびの「PARK WING」のオープンとあわせ、新レストラン「Galleria Café (ガレリア カフェ)」(本館1階)をオープンいたします。また、本館2階にある「シェラトンクラブ ラウンジ」を東京湾とパークの両方が一望できる本館12階に移設し、リニューアルオープンいたします。

本ホテルは、今回の「PARK WING」のオープンや新レストランのオープンなどにより、国内からのお客さまだけでなく、年々増加する海外からのお客さま、さらにはレストランやウエディングでのご利用のお客さまなど、すべてのお客さまにより一層ご満足いただける“おもてなし”を提供してまいります。

※1 フォートレス・インベストメント・グループ LLC は、高度な分散化投資を行う代表的なグローバル投資会社として 2016 年 3 月 31 日時点で 706 億米ドル規模の運用を行っています。フォートレスは、日本のホスピタリティマーケットにおいて大手の投資家であり、日本において過去 5 年間で 90 棟以上のホテルを取得しました。1998 年に設立され、世界中の 1,750 以上の機関投資家、プライベート投資家の資産をプライベートエクイティ、クレジット、リキッドヘッジファンド、トラディショナルアセットマネジメント戦略に亘り幅広く運用しています。FIG は NY 証券取引所(NYSE : FIG)に上場しています。追加の情報に関しては以下ウェブサイトをご参照ください。  
[www.fortress.com](http://www.fortress.com)

※2 オリックス株式会社は 1964 年にリース会社として設立され、現在では金融サービス事業を中心に幅広い分野で世界 37 カ国・地域にビジネスを展開しています。国内不動産分野においては、シティホテル、リゾートホテル、サービスアパートメント、温泉旅館などの宿泊施設の保有・運営のほか、オフィスビルの開発・賃貸、ゴルフ場や水族館、介護施設の運営など多岐にわたる事業展開をしています。詳しくは以下ウェブサイトをご参照ください。  
<http://www.orix.co.jp/grp/>

以上

**【本リリースに関する報道関係者お問い合わせ先】**

フォートレス・インベストメント・グループ LLC Gordon E. Runté

TEL:212-798-6082

オリックス株式会社 グループ広報部 永井・松川・上園

TEL:03-5418-4313

# Press Release



FORTRESS



## 【新客室棟「PARK WING」概要】

- ◆ 名称： PARK WING (パークウイング)
- ◆ 開業日： 2016年12月(予定)
- ◆ 階数： 12階
- ◆ 客室数： 175室
- ◆ 面積： 約17,108㎡
- ◆ コンセプト：“MAIHAMA SEASIDE RESORT”をコンセプトに、開放的で明るい雰囲気のデザインとなっております。まるでリゾートクルーザーが寄港する南国のシーサイドリゾートのように、一人ひとりのお客さまにシェラトン ホテルでしか味わえない素敵な宿泊体験をご提供いたします。また、「PARK WING」はフロアによってテーマカラーが異なり、さまざまな雰囲気をお楽しみいただけます。



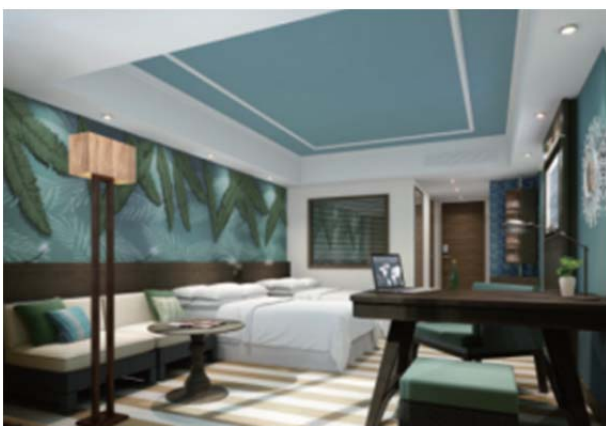
「PARK WING」外観イメージ

### ◆ 館内外イメージ

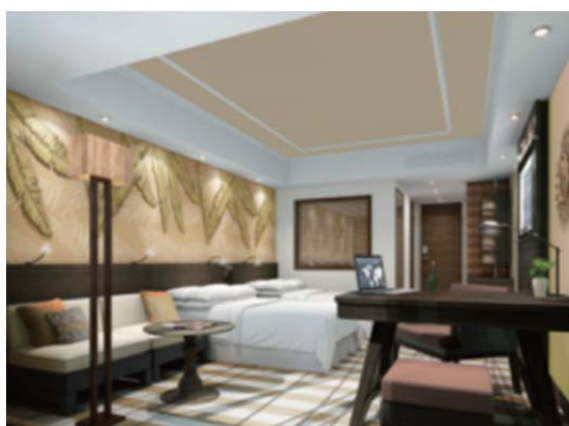


### ◆ 客室イメージ

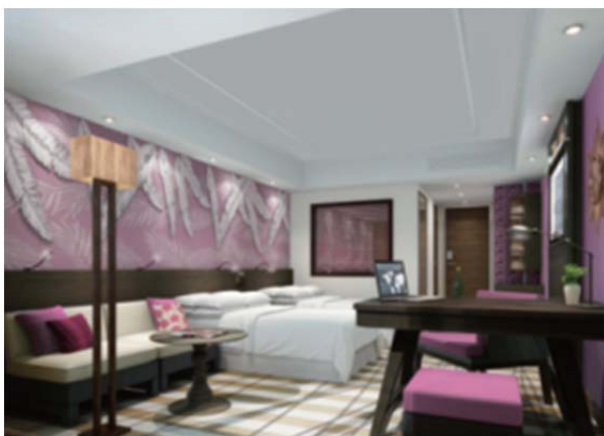
2～5階 Blue/Green (青/緑)



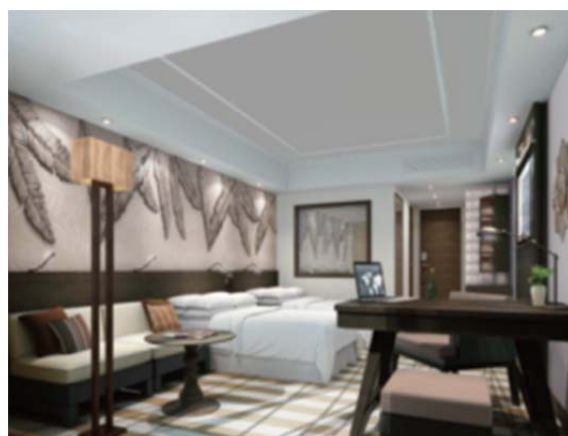
6～7階 Yellow/Cream (黄/クリーム)



8階 Pink/Purple (ピンク/紫)



9～10階 White/Brown (白/茶)



## **【新レストラン「Galleria Café (ガレリア カフェ)」概要】**

- ◆ コンセプト：アーバンリゾートにあるガジュアルダイニングをコンセプトに、ウッディ調の内装が施された店内は、カジュアルなデザインの中に大人のリゾートを感じさせる空間になっています。

## **【新「シェラトンクラブ ラウンジ」概要】**

- ◆ コンセプト：ホテル最上階の新ラウンジは、東京湾とパークの両方が一望できる絶好のロケーションにオープン。クラブレベルの客室に直結した、エクスクルーシブな空間となります。
- ◆ シェラトンクラブ ラウンジ イメージ



## ■ 『シェラトン・グランデ・トーキョーベイ・ホテル』 概要

所在地：千葉県浦安市舞浜 1-9

電話番号：047-355-5555（ホテル代表）

客室数：841室

飲食施設：4

その他施設：スポーツ/レクリエーション「オアシス」、ガラスチャペル、  
クリスタルチャペル

交通アクセス：JR 京葉線・武蔵野線舞浜駅下車。

ディズニーリゾートライン「ベイサイド・ステーション」下車。

URL：<http://www.sheratontokyobay.co.jp>

アセット・アドバイザー：オリックス不動産投資顧問株式会社

開業日：1988年4月14日



※イメージ

