

2016年4月1日

各 位

オリックス株式会社

イチロー選手を起用した企業イメージCM 『未来はつくるもの』篇・『成層圏』篇を放映開始

オリックス株式会社（本社：東京都港区、社長：井上 亮）は、4月3日（日）よりオリックスグループの企業イメージCMの放映を開始しますのでお知らせします。

企業イメージCMには、イチロー選手にご出演いただき、『未来はつくるもの』篇と『成層圏』篇の2タイプを制作しました。イチロー選手の「目標に向き合い、トレーニングを重ねながらその毎日を楽しんでいる姿」、そして「現状に満足せず、更なる目標へ向かってチャレンジする姿」を描き、オリックスグループの多様な活動を通じて経済や暮らしに新たな「活力」を与え、いきいきとした社会づくりに貢献する企業姿勢を表現しています。

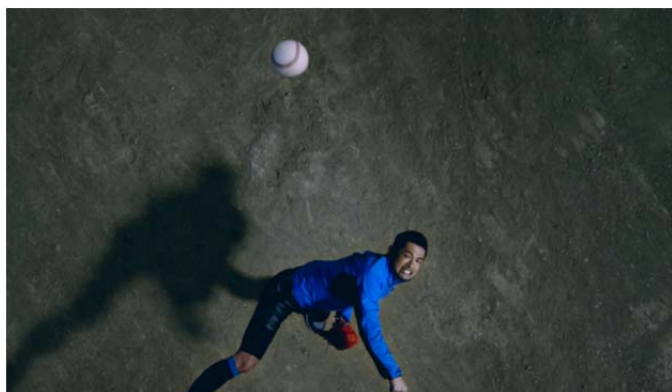
■『未来はつくるもの』篇



<『未来はつくるもの』篇 CMストーリー>
クールなイチロー選手が、普段は見せないような険しい表情。

新たな景色を見るために、真摯にトレーニングに励む姿をストイックに描き、オリックスグループの企業姿勢を表現します。

■『成層圏』篇



<『成層圏』篇 CMストーリー>
イチロー選手が空に向かって投げたボールが成層圏まで飛んでいく。

まだ出会ったことのない世界を見るために、新しいことにチャレンジする姿をスケールの大きな世界観で描き、オリックスグループの企業姿勢を表現します。

以 上

<本件に関するお問い合わせ先>

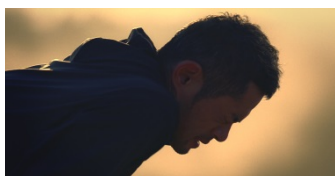
グループ広報部 宮木・中村(馨)・石井 TEL：03-3435-3167

■企業イメージCM 『未来はつくるもの』篇 (30秒) ストーリーボード

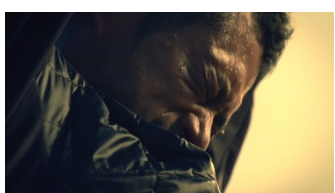


<イチロー選手ナレーション>

誰かの真似をしていたら、



ここまで来れなかったと思う。

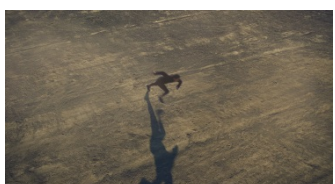


「前例がない」と言われても

自分に必要なことを信じて

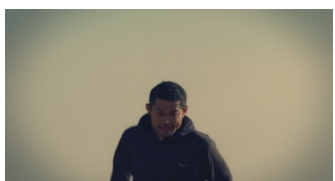


貫いていく。



だって、見たことのない景色を

もっともっと見たいから。



未来は、

自分でつくるものだと思う。

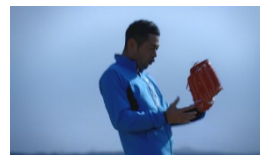
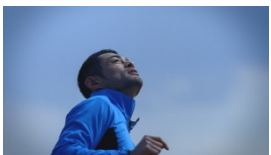
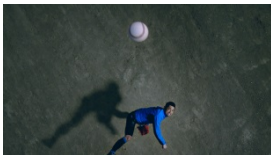


オリックスグループ

Press Release



■企業イメージCM 『成層圏』篇 (30秒) ストーリーボード



それを知りたいから

僕らはいつも

新しいことに

トライしたく

なるんですよ。

<イチロー選手ナレーション>

僕らが住む

この世界には

まだ出会ったことのない

驚きが

きっとたくさん

あるんだと思う。

まだ見ぬ未来を、

おもしろく。

オリックスグループ

■イチロー選手 プロフィール

本名：鈴木一朗

生年月日：1973年10月22日

出身：愛知県

身長：180センチ

体重：71キロ

投打：右投げ左打ち

球歴：1991年、愛知工業大学名電高等学校からドラフト4位でオリックス・ブルーウェーブ（現オリックス・バファローズ）に入団。

1994年シーズン以降、7年連続首位打者に加え、3度のリーグMVP、7年連続ベストナイン賞、7年連続ゴールデン・グラブ賞を受賞。

1996年にはチームの日本一に貢献。

2001年 Seattle Mariners 入団。

2004年 MLB 年間最多安打記録「262本」を樹立。

2007年には、MLB オールスター史上初のランニング本塁打で MVP を受賞。

2006年から5年連続、両リーグを通じての最多安打（レギュラーシーズンの安打数）を達成する。

2009年第2回 WBC での日本2連覇に貢献、同年4月には日本人最多となる日米通算 3,086 安打を達成。

そして2010年9月、自身の持つ MLB 記録を更新する「10年連続 200本安打」を達成。

オールスター10年連続出場、打率3割超え、ゴールドグラブ賞10年連続受賞。

2012年6月、MLB 通算 2,500 本安打を達成する。

2012年7月23日、トレードにて New York Yankees に移籍。

2013年8月21日、日米通算 4,000 本安打達成（MLB 2,722 本、NPB 1,278 本）。
（現地時間）

2015年 Miami Marlins 入団。

■CM 概要

タイトル：オリックス『未来はつくるもの』篇（30秒／15秒）

オリックス『成層圏』篇（30秒／15秒）

放映開始日：2016年4月3日（日）

放送地域：全国