

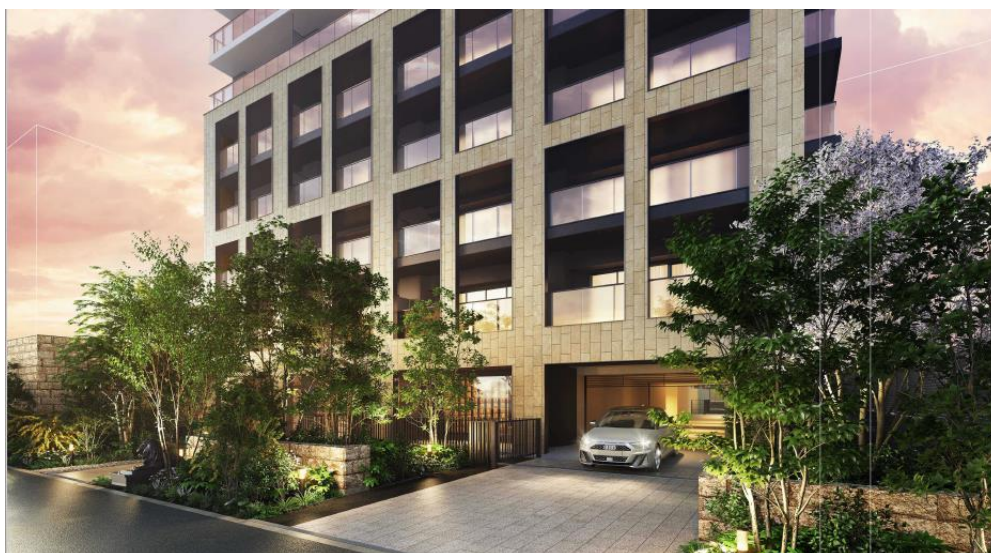
2022年6月23日

各 位

株式会社大京

免震構造、宮城県初「ZEH-M Oriented」を採用 「ライオンズ仙台五橋」マンションギャラリーオープン ～角住戸率 60%、大型収納や窓付きキッチンなど多彩なプラン～

株式会社大京（本社：東京都渋谷区、社長：深谷 敏成）は、2022年6月25日（土）より、宮城県仙台市で開発中の分譲マンション「ライオンズ仙台五橋」（地上19階建て、総戸数90戸）のマンションギャラリーをオープンしますのでお知らせします。



外観（イメージ）

本物件は、仙台市営地下鉄南北線「五橋」駅から徒歩2分、JR東北本線「仙台」駅から徒歩12分に位置します。「仙台」駅周辺は、駅直結の大型商業施設などがそろい、また再開発計画も進むなど、今後にもぎわいの創出が期待されるエリアです。本物件のある五橋周辺は、東北大学などのキャンパスや、学区内には明治43年開校の伝統校「市立五橋中学校」があるなど、文教の趣と住宅街の街並みの落ち着いた住環境です。

建物は、南向き住戸が80%（72戸）、角住戸率が60%（54戸）と、採光や通風に優れます。間取りは、2LDK・3LDK（63.32㎡～85.58㎡）、全8タイプの充実した収納スペースや窓付きのキッチンやバスルームなど多彩なプランがそろいます。

本物件は、断熱性を大幅に高め省エネを実現する「ZEH-M Oriented（ゼッチ・エム・オリエンテッド）」認証を宮城県の分譲マンションで初めて※取得。また、柱の下に免震装置（積層ゴム）を配置し、地震の際の揺れを吸収する免震構造を採用しています。

当社は、今後もお客さまのニーズにお応えする快適な住まいづくりに努めてまいります。

※株式会社大京調べ

以 上

<報道関係者からのお問い合わせ先>

オリックス株式会社 グループ広報・渉外部 角谷・田村 TEL：03-3435-3167

■「ライオンズ仙台五橋」の特長

1. 高い利便性と居住性を兼ね備える立地

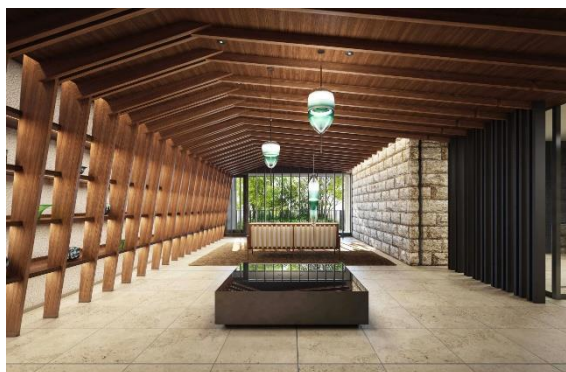
仙台市営地下鉄南北線「五橋」駅から徒歩2分、JR東北本線「仙台」駅へ徒歩12分に位置します。「五橋」エリアは、仙台駅前の交通・ビジネス・商業の中心が身近にありながら、教育施設、医療機関、商店街、公園など生活利便施設のそろそろ落ち着いた住環境です。

2. 外観デザインと共用部

外観デザインは、基壇部に大学建築に見るような古典的なデザインを採用し、文教エリアならではの重厚な佇まいで入居者を迎え入れます。中層階はガラスの輝きが軽やかで洗練された都心らしさを表現し、高層階は建物が空に溶け込む透明感を表現しています。共用部のエントランスは、自然石と木調のインテリアやアートが温もりのある空間を演出します。



外観デザイン（イメージ）



メインエントランス（イメージ）

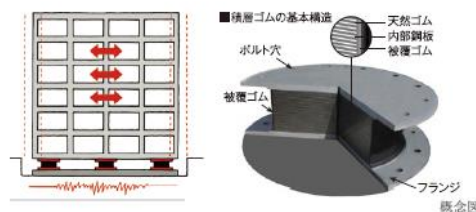
3. 採光と通風に優れた解放感のある多彩な間取り

全90戸のうち、南向き住戸が80%（72戸）、角住戸率が60%（54戸）と、採光・通風に優れます。南向きのバルコニー側の全面にリビング・ダイニングを配置したプランや、窓のあるキッチンやバスルームなど開放感のある間取りを実現しています。また、廊下と洋室の二方向から使える大型のウォークスルークロゼットやシューズインクロゼットなど、大型の収納スペースもそなえています。

4. 防災対策やセキュリティシステムなど安全・安心な住まい

(1) 免震構造など災害に備えた構造・設備

柱の下に免震装置（積層ゴム）を配置し、地震の際の揺れを吸収することで建物の揺れを抑える免震構造を採用しています。また、災害時でも情報収集が可能な共用 Wi-Fi と各階には防災備蓄庫を備えています。



免震構造（イメージ）

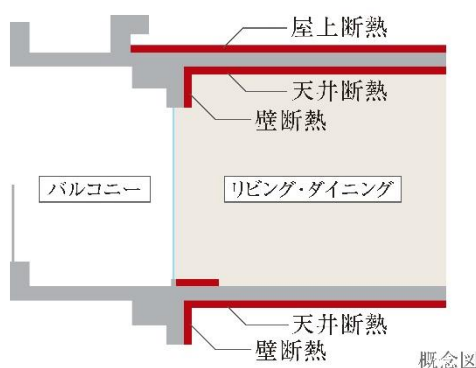
(2) ライオンズマイボックスやセキュリティシステムの採用

2016年にグッドデザイン賞を獲得した宅配ボックスとメールボックスが一体化した各住戸専用の宅配ボックスである「ライオンズマイボックス」を導入し、宅配サービスの利用が一般的となった新しいライフスタイルと非接触ニーズに対応します。また、エントランス、1階エレベーター、住戸玄関の3つのロックと防犯センサーで暮らしを守るセキュリティシステムを導入します。防犯センサーは各住戸の玄関ドアと室内の窓に設置し、万が一の際はすぐに警備会社へ通報されるため安心です。



5. 「ZEH-M Oriented」認証取得など、環境に配慮した住まい

本物件では「ZEH-M Oriented（ゼッチ・エム・オリエンテッド）」認証の指標となる断熱性能をクリアするため、建物の躯体や、窓などの断熱性を向上させることにより、冬は暖かく、夏は涼しい快適な室内環境を保ちます。さらに、タッチレス自動水洗やLED照明、床暖房、高効率給湯器のエコジョーズなどを採用し、住棟のエネルギー消費量を20%以上削減します。これにより、第三者認証である「BELS※（建築物省エネルギー性能表示制度）」による最上級評価の五つ星を取得しています。



※Building-Housing Energy-efficiency Labeling System の略。

新築・既存の建築物において、省エネ性能を第三者評価機関が認証する制度。



6. 物件概要

所在地：宮城県仙台市若林区五橋3丁目324番4（地番）
 交通：仙台市営地下鉄「五橋」駅徒歩2分、JR東北本線「仙台」駅徒歩12分
 構造・規模：鉄筋コンクリート造、地上19階建て
 総戸数：90戸
 専有床面積：63.32㎡～85.58㎡
 間取り：2LDK～3LDK
 着工日：2022年2月7日
 竣工日：2024年2月19日（予定）
 入居開始日：2024年2月26日（予定）
 設計：株式会社創建設計
 施工：株式会社福田組
 売主：株式会社大京
 URL：<https://lions-mansion.jp/MC200009/>

■位置図：

