

2022年3月4日

各 位

オリックス不動産株式会社

初回の入居者さま限定！バルミューダ家電3点セットなどが24カ月体験無料 「ベルファース両国」が竣工、3月上旬より入居開始

オリックス不動産株式会社（本社：東京都港区、社長：深谷 敏成）は、賃貸マンション「ベルファース両国」（東京都墨田区、全42戸）がこのたび竣工し、3月上旬より入居を開始しますのでお知らせします。



ベルファース両国 外観



「家具家電等利用サービス」の家具例

本物件は、都営大江戸線「両国」駅より徒歩5分、JR 総武線「両国」駅から徒歩11分に位置し、汐留、新橋、新宿などの主要なオフィス街にも電車で20分圏内と優れた交通アクセスを有します。周辺は中高層マンションや戸建てが建ち並ぶ落ち着いた住宅環境で、徒歩5分圏内には小学校やクリニック、食料品スーパーがそろいます。

間取りは、1DK、1LDK（25.10㎡～45.44㎡）の全6タイプで、寝室に豊富な収納を備えたタイプやカウンター付き対面キッチンを採用したタイプなどからお選びいただけます。

また、本物件では、初回のご契約者さま限定で、欧米の輸入家具のセットやバルミューダの家電セットなどをお試しいただける「家具家電等利用サービス」を、最大24カ月無料（初回契約期間）で付帯します。オフィス家具の輸入・販売やサブスクリプションサービスを提供する株式会社インターオフィスと提携し、「暮らし方」をテーマにした4つのプランをご用意。高級家具や家電を気軽にご体験いただけるほか、入居費用を抑えたいというお客さまのニーズにもお応えします。

オリックス不動産は、今後も多様化する生活スタイルにあわせた新しい設備や間取りをご提案するなど、お客さまの快適な住まいづくりに努めてまいります。

以 上

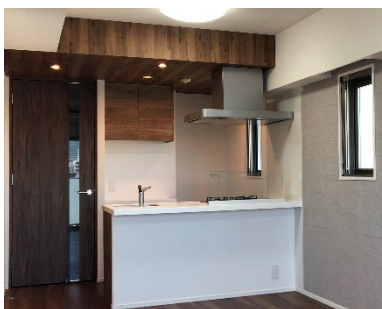
<本件に関するお問い合わせ先>

オリックス株式会社 グループ広報・渉外部 亀田・横山 TEL：03-3435-3167

1. 「ベルファース両国」の特徴

①間取りにあわせたさまざまな工夫

間取りは、1DK（29戸）、1LDK（13戸）の全6タイプです。居室内やトイレには、木目調のクロスやモダンなデザインのアクセントクロスを採用し、住まいのデザイン性を高めています。また、全住戸のエントランスにコート掛けフック、リビングにはモノを吊るす・掛ける・置くことが可能な長押レールを設置し、機能面にもこだわりました。そのほか、空間を有効活用し収納棚やハンガーパイプを設けた住戸（2戸）や、在宅ワーク時に便利な壁面の折り畳みテーブルを備えた住戸（1戸）をご用意しています。



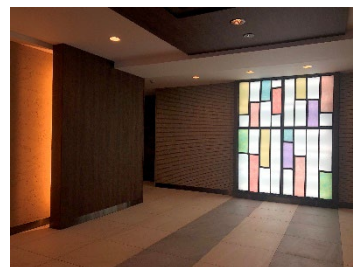
カウンター付き対面キッチン



モダンなアクセントクロス

②江戸らしさをデザインテーマとした共有部

外観は白を基調とした都会的で洗練されたデザインを目指しました。エントランス正面の壁面には、障子をモチーフに伝統色の若草色や梅重色の和紙調のシートを組み合わせたアート（光壁）で彩り、江戸情緒を表現しました。また、共用廊下は、セキュリティとプライバシーに配慮にした内廊下設計を採用し、季節問わず快適にお過ごしいただけるように空調設備も導入しています。



エントランス

③こだわりの家具・家電でより快適な住まい

株式会社インターオフィス（所在地：東京都港区、代表取締役社長：寺田 尚樹）と提携し、新築時のご契約者さまを対象に、「家具家電等利用サービス」をご提供します。本サービスは、テーマごとに家具や家電3点ずつを組み合わせた4プランから選べ、初回契約期間（最大24カ月）無料でご利用いただけます。テーマは、「仕事がかどる家」「名作家具でくつろぐ家」「上質な家電と暮らす家」「新生活を始める家」で、ベッドフレーム、テーブル、ソファのベーシックな組み合わせから、欧米の輸入家具のセットやバルミューダの家電セットなど、生活空間のグレードアップをサポートします。初回契約期間経過後は、返却だけではなく、気に入った場合は利用継続*や購入も選択できます。

※利用継続の場合、入居者とインターオフィスの間で利用契約の締結が必要となります



「上質な家電と暮らす家」
設置例

2. 物件概要

所在地：東京都墨田区石原一丁目 4-6（住居表示）

交通：都営大江戸線「両国」駅徒歩 5 分、JR 総武線「両国」駅徒歩 11 分

構造・規模：鉄筋コンクリート造、地上 7 階

敷地面積：438.29 m²

総戸数：42 戸（賃貸戸数 42 戸）

専有面積：25.10 m²～45.44 m²

間取り：1DK、1LDK（1SLDK 含む）

賃料：109,000 円～205,000 円（共益費込み）

竣工日：2022 年 2 月 28 日

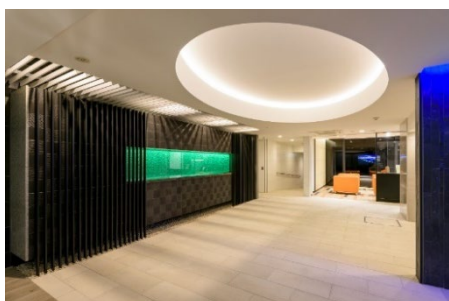
入居開始日：2022 年 3 月上旬（予定）

設計会社：株式会社 Di-Frame

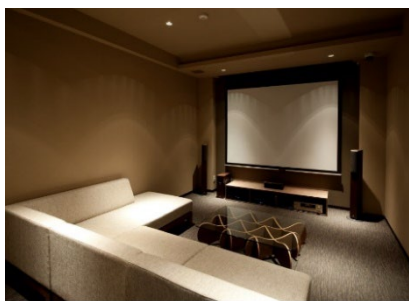
施工会社：木内建設株式会社東京支店

3. オリックス不動産の賃貸マンション「ベルファース」シリーズについて

1996 年より都内を中心に都市型賃貸マンションを開発し、賃貸マンションのブランドとして「ベルファース」を展開しています。都心に勤務するビジネスパーソンや単身赴任者にも納得のグレード感や快適性、きめ細やかな機能性を備えた住まいをご提供しています。



時間帯で色が変わるエントランスの壁面
（ベルファース西五反田）



シアタールーム
（ベルファース目黒）



ワークスペース
（ベルファース木場）