

2022年2月24日

各位

株式会社大京

JR「茅ヶ崎」駅徒歩2分、南向き中心の全戸角住戸 「ライオンズ湘南茅ヶ崎フロント」販売開始 ～茅ヶ崎海岸まで徒歩圏内、内廊下設計で安心の住まい～

株式会社大京（本社：東京都渋谷区、社長：深谷 敏成）は、2022年2月25日（金）より、神奈川県茅ヶ崎市で建築中の分譲マンション「ライオンズ湘南茅ヶ崎フロント」（地上11階建て、総戸数48戸）の販売を開始しますのでお知らせします。



外観（イメージ）



エントランス・ラウンジ（イメージ）

本物件は、JR「茅ヶ崎」駅南口徒歩2分に位置し、JR東海道本線・上野東京ライン、湘南新宿ライン、相模線が利用可能です。「横浜」駅や「東京」駅などの都心エリアへ直通、また「熱海」「箱根」などの観光スポットへも1時間圏内と快適なアクセスを有します。物件周辺には、ショッピングセンターや公共施設、医療機関などが集結し、茅ヶ崎海岸まで徒歩16分と、高い生活利便性とともにより豊かな自然を感じることができます。

建物は、敷地の形状を活用し、角住戸率100%を実現しました。また、内廊下設計によりプライバシーを確保、高級感のあるプランニングとしています。間取りは1LDK～3LDK（専有面積35.33m²～72.52m²）の全5タイプからなり、上層階・南向き住戸はバルコニーから相模湾を望めるオーシャンビュー住戸となっています。

共用部には、サーフボード置き場や洗い場、夏には「サザンビーチちがさき花火大会」の花火を見ることができる屋上テラスを有し、茅ヶ崎の立地ならではの暮らしを快適に楽しめる住まいをご提供します。また1階のエントランスホールには、テレワークにも利用可能なラウンジを備えます。

当社は、今後も地域に調和し、お客さまのニーズにお応えする快適な住まいづくりに努めてまいります。

以上

<本件に関するお問い合わせ先>

オリックス株式会社 グループ広報・渉外部 横山・野口・亀田 TEL：03-3435-3167

1. 「ライオンズ湘南茅ヶ崎フロント」の特長

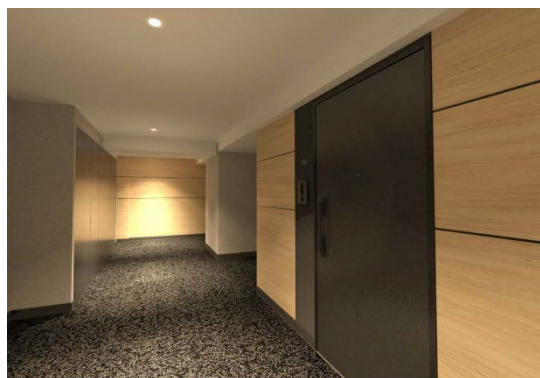
(1) 駅前立地の利便性と豊かな自然を享受

本物件は、JR「茅ヶ崎」駅南口（海側）徒歩2分と駅至近の立地にあります。JR東海道本線・上野東京ライン、湘南新宿ライン、相模線が利用可能で、「横浜」駅へ直通24分、「東京」駅に直通51分と通勤・通学など都心エリアへのアクセスも快適です。周辺には、駅直結のショッピングセンター「ラスカ茅ヶ崎」や大型スーパー、商店街、医療施設、教育機関などが揃います。「茅ヶ崎公園」「茅ヶ崎海岸」も徒歩圏内にあり、豊かな自然が身近にあります。「2021年版 人気急上昇駅ランキング」では、「茅ヶ崎」駅が第一位にランクイン※するなど、周辺環境や都心まで1時間圏内であることなどから、住まいとして近年人気の高まっているエリアです。

※出典：[株式会社カカコム「2021年版 人気急上昇駅ランキング」](#)

(2) 湘南の海をイメージした外観デザインとセキュリティに配慮した内廊下設計

外観デザインは、階層によってバルコニーの庇（ひさし）の幅・奥行きを不規則に配置することで、波の流れる湘南の海をイメージしました。敷地形状を生かした設計により、1フロア5戸※、角住戸率100%を実現しています。また、駅近立地であることからセキュリティ面にも配慮し、各住戸に繋がる廊下は、内廊下設計を採用し、プライバシーを確保しています。



内廊下（イメージ）

※2階・3階のみ1フロア4戸

(3) 非日常の暮らしを楽しむ共用施設

共用施設は、1階にサーフボード置き場、専用の洗い場などを備え、気軽にレジャーをお楽しみいただけます。屋上には約55㎡の広々とした屋上テラスを有し、夏には「サザンビーチちがさき花火大会」の花火なども見ることができます。また、1階エントランスホールにはWi-Fi利用可能なラウンジを備え、テレワークにも最適です。



屋上デッキからの眺望（イメージ）

(4) 間取りについて

専有面積は 35.33 m²～72.52 m²で、1LDK～3LDK の全 5 タイプ、明るく風通しの良いお部屋を多くご用意しています。上層階・南向きの住戸には、相模湾を望めるオーシャンビュー住戸もあり、立地を生かした設計です。そのほか、二つの窓に面し、二方向からの採光を確保したコの字型のキッチン「ピュアライトスタイルキッチン」を採用したプランや、角に柱の出ないアウトポール設計で、効率的な部屋使用が可能なプランなど、こだわりのプランをご用意しています。



ピュアライトスタイルキッチン
(インフォメーションサロン)



11階 (Dタイプ) のバルコニーからの眺望 (イメージ)

2. 物件概要

所在地：神奈川県茅ヶ崎市幸町 5880-9 他(地番)

交通：JR 東海道本線・上野東京ライン、湘南新宿ライン、相模線「茅ヶ崎」駅
徒歩 2 分

構造・規模：鉄筋コンクリート造、地上 11 階建

総戸数：48 戸

専有面積：35.33m²～72.52m²

間取り：1LDK～3LDK

販売開始：2022 年 2 月 25 日

着工：2021 年 8 月 27 日

竣工：2023 年 3 月 24 日 (予定)

設計：株式会社安宅設計

施工：大末建設株式会社

URL：<https://lions-mansion.jp/MN190014/>

3. 第一期販売概要

販売戸数：20戸

専有面積：35.33㎡～72.52㎡

間取り：1LDK、2LDK、3LDK

販売金額：2,990万円～7,580万円（第1期分譲住戸）

販売スケジュール：2022年2月25日（金）～2月28日（月）正午まで登録受付

2022年2月28日（月）午後1時 抽選

【建設地およびインフォメーションサロン案内図】

