

2021年12月17日

各 位

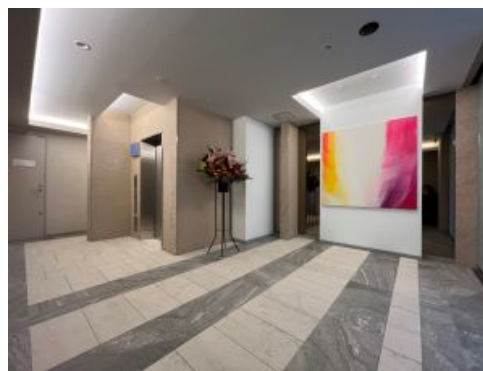
株式会社大京

## 2 駅 4 路線の利用可能。新宿まで直通 4 分のアクセス 単身者・DINKS 向け「ライオンズミレス新中野」販売開始 ～棟内販売で新生活のイメージを体感～

株式会社大京（本社：東京都渋谷区、社長：深谷 敏成）は、2021年12月19日（日）より、東京都中野区で建築中の分譲マンション「ライオンズミレス新中野」（地上10階建て、総戸数35戸）の販売を開始しますのでお知らせします。



外観



エントランスホール

「ライオンズミレス」は、都心へのアクセスの良さや住環境に配慮した、専有面積が25㎡～50㎡台中心の単身者、DINKS、プレファミリー向けのコンパクトマンションシリーズとして、2017年から東京都内を中心に展開しています。

「ライオンズミレス新中野」は、東京メトロ丸ノ内線「新中野」駅徒歩4分、JR 総武線「中野」駅徒歩12分と2駅4路線が利用可能で、「新宿」駅まで4分、「東京」駅まで17分と都心へのアクセスが良好です。周辺は、昔ながらの商店街が残る住環境でありながら、「中野」駅北口では”文化を原動力とした中野100年のまちづくり”として文化・芸術等のコンテンツ発信のための再開発が進むなど、今後も街の魅力が高まることが期待されます。

本物件の間取りは、1DK、1LDK、2LDKの3種類、全4タイプのバリエーションからなり、全35戸中26戸が角住戸として採光・通気性に優れます。室内は廊下面積を小さくすることで、居室の有効性を高めたほか、防犯性とプライベート感を確保した落ち着きのある内廊下を採用しています。また、1階エントランスには、空間に華を添えるようなアートと各住戸専用の宅配ボックスを設けています。

本物件は棟内販売を予定しており、お客さまに実際の共用部や住戸を見ていただくことで、時間帯による採光や通風、広さ、窓からの景色などをご確認いただけます。

当社は、今後もお客さまのニーズにお応えする快適な住まいづくりに努めてまいります。

以 上

<本件に関するお問い合わせ先>

オリックス株式会社 グループ広報・渉外部 野口・横山 TEL: 03-3435-3167

## 1. 「ライオンズミレス新中野」の特徴

### (1) 都心近接のアクセス

東京メトロ丸ノ内線「新中野」駅徒歩4分、JR 総武線、JR 中央線、東京メトロ東西線「中野」駅徒歩12分の立地で、JR「新宿」駅へは直通4分、JR「東京」駅へは直通17分と都心へのアクセスに恵まれています。

### (2) 街の優しさ、温かさにつながるデザイン

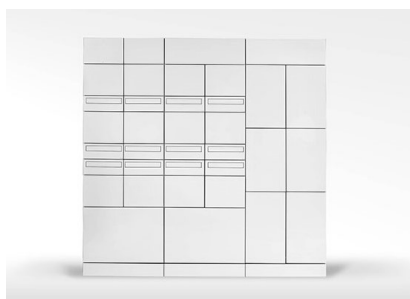
サブカルチャー文化の発信地で若者の街である中野は、再開発により新しい街に変貌しつつあります。一方で、中野サンモールや新中野商店街など、人と人との温かな関係性と昔ながらの面影が残っています。その街に馴染むよう、基壇部は木目調のタイルで柔らかいイメージに、高層階は縦横のアルミ格子を配し、基壇部とのコントラストがアクセントとなるデザインとしました。



外観基壇部イメージ

### (3) 日々の生活をサポートする共用サービス

各住戸専用の宅配ロッカー「ライオンズマイボックス」を設置し、不在時の宅配にも対応します。専用ボックスに複数の配達業者からの荷物が保管できます。



ライオンズマイボックス



専用ボックス

### (4) フロア構成と間取り

間取りは、1DK、1LDK、2LDKの3種類、全4タイプのバリエーションをご用意しています。1フロア4戸のうち、3戸は角住戸で、明るく風通しの良いお部屋を多くそろえています。また、タイプに応じてリビング、ダイニングとプライベートゾーンをスライドドアで分けられるよう、住みやすい空間設計をしています。また、内廊下を採用し、雨風を避けながら私邸にいるかのような安らぎをご提供します。

## 2. 大京の分譲マンション「ライオンズミレス」シリーズについて

「ライオンズミレス」は、ライオンズマンションの開発で培ったノウハウを活用し、都心に勤務する単身者、DINKS、プレファミリー世帯からのご要望が高いアクセスの良さに対応したブランドです。2017年より東京都心を中心に北海道、福岡県でも展開し、本物件を含めて10棟の開発実績があります。

### ライオンズミレスシリーズ

物件名	所在地	総戸数	竣工年
ライオンズ千代田岩本町ミレス	東京都千代田区岩本町2丁目	53戸	2018年
ライオンズ早稲田ミレス	東京都新宿区西早稲田1丁目	42戸	2017年
ライオンズ浅草橋ミレス	東京都台東区鳥越1丁目	54戸	2018年
ライオンズ東京三ノ輪ミレス	東京都台東区日本堤2丁目	62戸	2019年
ライオンズ東京菊川ミレス	東京都墨田区立川4丁目	71戸	2019年
ライオンズ東向島ミレス	東京都墨田区東向島4丁目	37戸	2018年
ライオンズ札幌大通公園ミレス	北海道札幌市中央区南二条西12丁目	54戸	2020年
ライオンズミレス西新	福岡県福岡市早良区城西3丁目	60戸	2022年 予定
ライオンズミレス蔵前	東京都台東区駒形1丁目	97戸	2023年 予定

## 3. 物件概要

所在地：東京都中野区本町6丁目60番5（地番）

交通：東京メトロ丸ノ内線「新中野」駅下車徒歩4分

JR中央・総武線「中野」駅下車徒歩12分

構造・規模：鉄筋コンクリート造、地上10階建

総戸数：35戸（特定分譲住戸10戸、一般分譲対象外住戸5戸を含む）、店舗1戸

専有面積：25.30m<sup>2</sup>～40.89m<sup>2</sup>

間取り：1DK, 1LDK+WIC+SIC, 2LDK+SIC

販売開始：2021年12月19日（予定）

着工：2021年7月21日

竣工：2022年1月13日（予定）

設計：株式会社SD建築企画研究所

施工：斎藤工業株式会社

URL：<https://lions-mansion.jp/MN180095/>

## 【位置図】

