

2021年9月30日

各 位

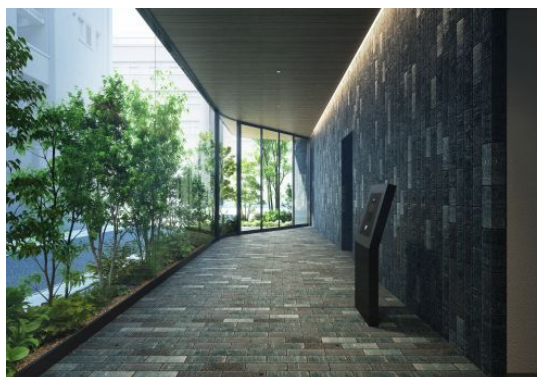
株式会社大京

都営大江戸線「蔵前」駅徒歩2分、歴史と新文化を感じる街で暮らす 単身者・DINKS 向け「ライオンズミレス蔵前」を販売開始 ～マンションギャラリーを10月2日（土）より一般公開～

株式会社大京（本社：東京都渋谷区、社長：深谷 敏成）は、東京都台東区で建築中の「ライオンズミレス蔵前」（地上15階建て、総戸数97戸）のマンションギャラリーを、2021年10月2日（土）より一般公開しますのでお知らせします。なお、一般販売開始は2021年10月中旬を予定しています。



外観イメージ



エントランスホールイメージ

「ライオンズミレス」は、都心へのアクセスの良さや住環境に配慮した、専有面積が25㎡～50㎡台中心の単身者、DINKS、プレファミリー向けの分譲マンションシリーズです。勤務地へのアクセスの良さを重視し、2017年から東京都内を中心に展開しています。

「ライオンズミレス蔵前」は、都営大江戸線「蔵前」駅徒歩2分、都営地下鉄浅草線「蔵前」駅徒歩4分のアクセスで、徒歩15分圏内に10駅6路線が集う利便性の高い立地です。駅前の大通りから一本入った立地で、周辺は昭和の面影が残る建築物を改装した飲食店や雑貨店が軒を連ねるなど、歴史と新しい文化の重なりが感じられます。

間取りは、1DK、1LDK、2DK、2LDK、3LDKの5種類、全15タイプのバリエーションからなり、1階ロビーには半個室のコワーキングスペースと各住戸専用の宅配ボックスを設けています。

当社は、今後もお客さまのニーズにお応えする快適な住まいづくりに努めてまいります。

以 上

<本件に関するお問い合わせ先>

オリックス株式会社 グループ広報・渉外部 野口・亀田 TEL：03-3435-3167

1. 「ライオンズミレス蔵前」の特徴

(1) 都営大江戸線「蔵前」駅から徒歩2分

都営大江戸線「蔵前」駅徒歩2分、都営浅草線「蔵前」駅徒歩4分の立地で、徒歩15分圏内の10駅6路線*が利用できます。

*都営大江戸線・都営浅草線「蔵前」駅、都営浅草線・東京メトロ銀座線・東武スカイツリーライン・つくばエクスプレス「浅草」駅、東京メトロ銀座線「田原町」駅、都営大江戸線・つくばエクスプレス「新御徒町」駅、都営浅草線・JR総武線「浅草橋」駅

(2) 歴史ある文化と創造性豊かな街とこだわりのデザイン

江戸幕府のお米蔵があった「蔵前」は、木工品などのものづくりから、和人形、花火の間屋街へと発展しました。昔ながらの風情を残しつつ、近年は、隅田川の眺望を活かした飲食店や趣向を凝らした雑貨店など、散策も楽しめる魅力的なエリアです。古くから庶民に愛されてきた隅田川の水面が反射するさまを、職人が松灰釉（まつはいゆう）を使って1枚1枚表情の異なるオリジナルの陶板タイルに表現しました。それら陶板タイルを利用した外観デザインは、大切なものを包み込む「蔵」をイメージしています。



外観イメージ

(3) 日々の生活をサポートする共用サービス

在宅勤務時などにご利用いただけるよう、1階のロビーには、Wi-Fi環境が整った共有のラウンジとコワーキングスペースを設置。また、不在中の宅配でも安心な各住戸専用の宅配ロッカー「ライオンズマイボックス」を設置しています。



ラウンジイメージ

(4) 間取り

間取りは、1DK、1LDK、2DK、2LDK、3LDKの5種類、全15タイプのバリエーションをご用意しています。販売対象の住戸の約8割が角住戸と、明るく風通しの良いお部屋を多く揃えています。また、1DK、1LDKには、タイプに応じてリビング、ダイニングとプライベートゾーンを引き戸で分けられるよう、住みやすい空間設計をしています。

2. 大京の分譲マンション「ライオンズミレス」シリーズについて

「ライオンズミレス」は、ライオンズマンションの開発で培ったノウハウを活用し、都心に勤務する単身者、DINKS、プレファミリー世帯からのご要望が高いアクセスの良さに対応したブランドです。2017年より東京都や北海道、福岡県で展開しており、本物件も含めて9棟の開発実績があります。

ライオンズミレスシリーズ

物件名	所在地	総戸数	竣工年
ライオンズ千代田岩本町ミレス	東京都千代田区岩本町2丁目	53戸	2018年
ライオンズ早稲田ミレス	東京都新宿区西早稲田1丁目	42戸	2017年
ライオンズ浅草橋ミレス	東京都台東区鳥越1丁目	54戸	2018年
ライオンズ東京三ノ輪ミレス	東京都台東区日本堤2丁目	62戸	2019年
ライオンズ東京菊川ミレス	東京都墨田区立川4丁目	71戸	2019年
ライオンズ東向島ミレス	東京都墨田区東向島4丁目	37戸	2018年
ライオンズ札幌大通公園ミレス	北海道札幌市中央区南二条西12丁目	54戸	2020年
ライオンズミレス西新	福岡県福岡市早良区城西3丁目	60戸	2022年 予定

3. 物件概要

所在地：東京都台東区駒形1丁目11-1他（地番）

交通：都営大江戸線「蔵前」駅下車徒歩2分、都営浅草線「蔵前」駅下車徒歩4分
東京メトロ銀座線「浅草」駅下車徒歩8分

構造・規模：鉄筋コンクリート造、地上15階建

総戸数：97戸（特定分譲住戸10戸含む）、他に店舗1戸

専有面積：25.23㎡～69.01㎡

間取り：1DK・1LDK・2DK・2LDK・3LDK

販売開始：2021年10月中旬（予定）

着工：2021年4月5日

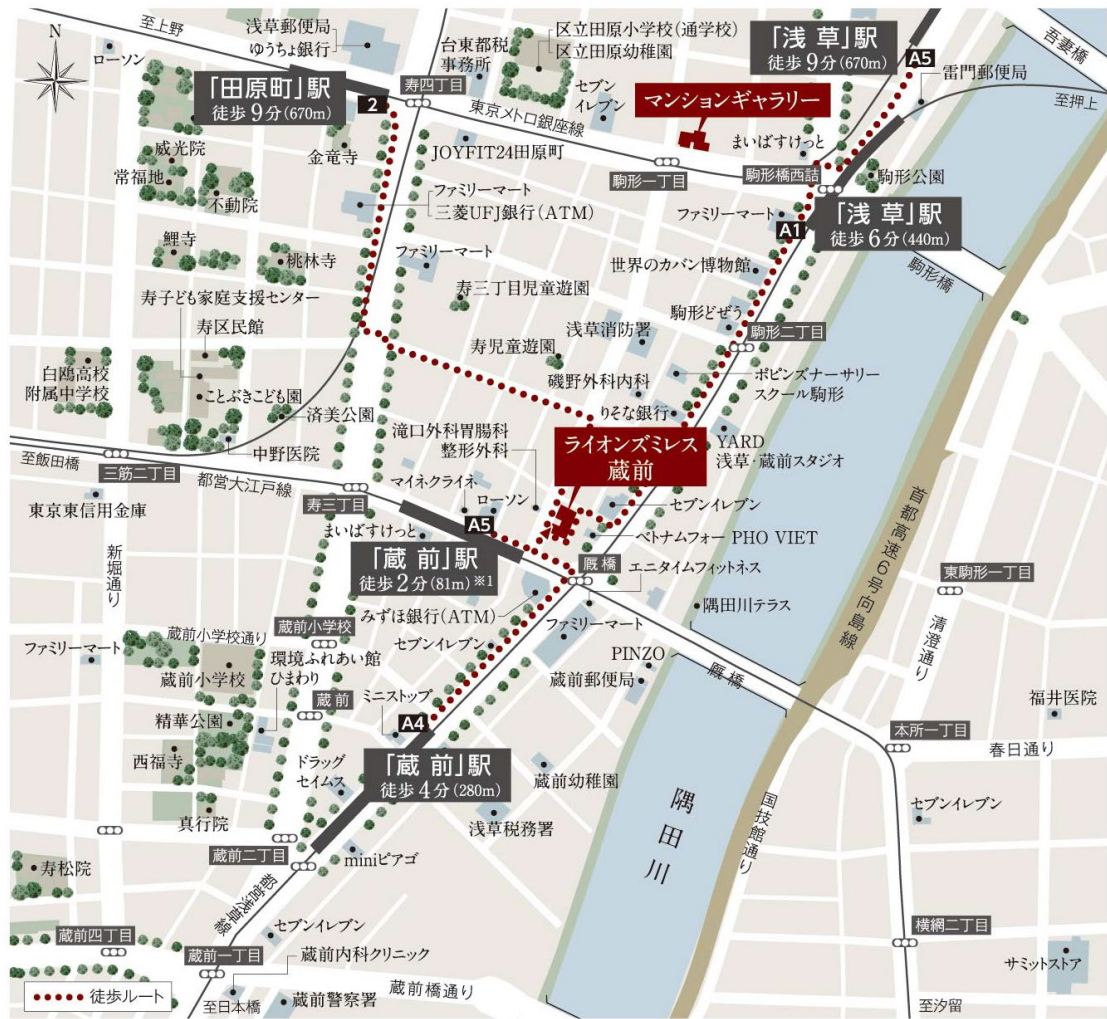
竣工：2023年3月10日（予定）

設計：株式会社現代総合設計

施工：株式会社大京穴吹建設

URL：<https://lions-mansion.jp/MN190011/>

【位置図】



※1. 都営大江戸線「蔵前」駅から現地まで81mの距離は実測です。