

2021年9月17日

各 位

株式会社穴吹工務店

中心街「橋通3丁目」交差点より徒歩3分 県内40棟目「サーパス宮崎セントマークス」販売開始 ～全邸公園向き、顔認証セキュリティサービスを県内サーパスでは初導入～

株式会社穴吹工務店（本社：香川県高松市、社長：徳田 善昭）は、宮崎県宮崎市にて新築分譲マンション「サーパス宮崎セントマークス」（地上14階建て、総戸数78戸）の販売を、2021年9月24日（金）より開始しますのでお知らせします。



外観（イメージ）



バルコニーからの眺め（イメージ）

「サーパス宮崎セントマークス」は、百貨店や複合型商業施設、金融機関、教育施設が集まる宮崎市の中心街「橋通3丁目」交差点より徒歩3分に位置します。車で宮崎自動車道の宮崎ICまで9分、宮崎空港まで11分と、アクセスも便利です。

建物は、全住戸東向きで、緑豊かな「二葉街区公園」を望みます。街の中心街にありながら落ち着いた住環境で、明るく開放的なバルコニーからは、公園の四季の移ろいや都心の街並みを一望できます。3LDKと4LDKを基本とした6つのタイプは、共働きのご夫婦やファミリー、シニアなど幅広いライフスタイルにあわせやすく、またパントリーやウォークインクローゼットなど多くの収納を備えます。駐車場は、全住戸分の台数を確保し、電気自動車用の充電設備を設置しています。

県内でサーパスマンション40棟目となる本物件では、初めて「サーパスエスコートサービス+F-face」を導入します。顔認証により宅配ボックスやオートロックを解除できるため、大型荷物などの受け取りがしやすく、またセキュリティ面からも暮らしの安全、安心を高めます。

穴吹工務店はこれからも、多様化するライフスタイルやニーズにお応えする快適な住まいづくりに努めてまいります。

以 上

<本件に関するお問い合わせ先>

オリックス株式会社 グループ広報・渉外部 野口・亀田 TEL: 03-3435-3167

■「サーパス宮崎セントマークス」の特徴

1.「橋通3丁目」交差点より徒歩3分、「二葉街区公園」をのぞむ立地に誕生

「サーパス宮崎セントマークス」は、徒歩圏内に「宮崎山形屋」や「宮崎ナナイロ」などの百貨店や複合型商業施設、また「宮崎県立病院」「三愛保育園」「宮崎西小学校」などの医療機関や教育施設があり、生活利便性に優れます。また、徒歩2分の宮崎交通バス「MRT前」バス停より、JR日豊本線「宮崎」駅へ4分、宮崎空港へ22分と、国内・国外の旅行や出張の際にも快適なアクセスです。市民の憩いの場となっている「二葉街区公園」に隣接し、自然豊かな環境に恵まれたエリアです。



公園隣接の外観イメージ

2.外観デザイン

低層階は公園からの視線を意識し、岩肌調の立体的なタイルを使用して重厚感を醸成しました。一方、中高層階は中央住戸のバルコニーにガラス素材を利用し、軽快感を出しています。さらにエントランスアプローチの周囲には天然石を積み上げることで建物全体との一体感を高めました。



エントランスアプローチ（イメージ）



外観（イメージ）

3.共用施設

訪問者との面談スペースやおくつろぎの場としてご利用いただけるホテルライクなデザインのラウンジを1階に設けました。周囲より高い天井からは間接照明の柔らかな光が上質さと落ち着きを演出します。また、大開口の窓越しに植栽の緑景が広がります。



ラウンジ (イメージ)

4.間取り

3LDK、4LDKの6タイプ(専有面積65.77㎡~81.54㎡)からなり、タイプに応じて、ウォークインクローゼットやパントリーなど十分な収納を確保します。また、調理くずや残飯などの生ごみを細かく粉砕するキッチンディスポーザーと掃除や水やりに利用できるシンクを全戸のバルコニーに備え、機能性も高めました。共働きのご夫婦からファミリー、シニアのご夫婦まで幅広いニーズに対応します。

5.安心・安全を追求した新時代のセキュリティサービス

「サーパス宮崎セントマークス」では、顔認証技術を導入したセキュリティサービス「サーパスエスコートサービス+F・ace」を標準採用しています。また、ドア解錠に物理キーを使う必要がなく、スマートフォン、ICカードまたは暗証番号入力による解錠方法が選べる「デジタルドアロック」を採用。最新のデジタルロックテクノロジーにより安心・便利なライフスタイルをお届けします。

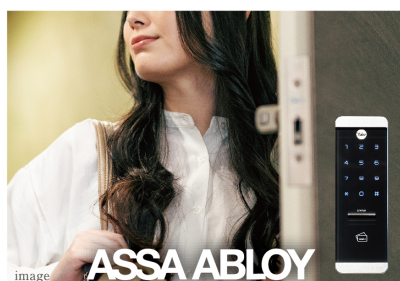


SURPASS ESCORT SERVICE *F・ace*

「顔認証セキュリティサービス」標準採用

私の顔がカギになる。
さらなるセキュリティ性・利便性を追求した
顔認証技術を導入したオートロックシステムを採用しました。

 GOOD DESIGN



6.物件概要

所在地：宮崎県宮崎市清水一丁目 4-2(地番)
 交通：JR 日豊本線「宮崎」駅より徒歩 13 分(約 1,040 m²)
 構造・規模：鉄筋コンクリート造（地上 14 階建）
 敷地面積：1,464.38 m²
 総戸数：78 戸
 駐車場：78 台
 専有面積：65.77 m²～81.54 m²
 間取り：3LDK・4LDK
 着工：2021 年 5 月 24 日
 竣工：2023 年 1 月下旬（予定）
 設計：株式会社穴吹工務店
 施工：株式会社穴吹工務店
 URL：<https://www.384.co.jp/miyazaki/>

■第一期販売概要

販売戸数：34 戸
 専有面積：65.77 m²～81.54 m²
 間取り：3LDK・4LDK
 販売金額：3,090 万円～4,630 万円（第 1 期分譲住戸）
 販売スケジュール：2021 年 9 月 24 日（金）～9 月 25 日（土）正午まで登録受付
 2021 年 9 月 25 日（土）抽選
 物件ウェブサイト：<https://www.384.co.jp/miyazaki/>

■位置図

