

2021年3月11日

各 位

株式会社穴吹工務店

群馬県初の ZEH 規格の分譲マンション 「サーパス高崎連雀町」販売開始

～JR・上信電鉄「高崎」駅徒歩9分、全戸南・東向きの総戸数56戸～

株式会社穴吹工務店（本社：香川県高松市、社長：徳田 善昭）は、2021年3月12日（金）より、群馬県高崎市において新築分譲マンション「サーパス高崎連雀町（たかさきれんじやくちょう）」の販売を開始しますのでお知らせします。



外観（イメージ）



エントランス（イメージ）

「サーパス高崎連雀町」は、JR「高崎」駅および上信電鉄「高崎」駅より徒歩9分、高崎城の正門へ続く大手前通りに隣接する、高崎の中心地である連雀町に位置します。「高崎」駅は、上越新幹線、北陸新幹線をはじめ9路線が乗り入れする主要ターミナルとして、東京駅まで直通50分と都心へのアクセスも良好です。

本物件は、地上15階建て、総戸数56戸、三方向が道路に面する恵まれた形状で、すべての住戸が南と東の方角に面しています。明るい居住空間を保ちながらワンフロア4住戸、角住戸率75%と、居住者のプライバシーにも配慮しています。

本物件は「ZEH-M Oriented（ゼッチ・マンション・オリエンテッド）」^{*}の認証を取得しており、群馬県内の分譲マンションでは初めてのZEH規格物件です。高断熱仕様や高性能窓などの導入により、夏は涼しく、冬は暖かい快適な住まいを保ちながら、20%以上の省エネを実現します。また、居住者の暮らしの利便性と安心感を高めるため、スマートフォンによる遠隔操作で設備や家電の操作ができるIoTシステムや、鍵を使うことなくオートロックや宅配ボックスの解除ができる「顔認証セキュリティサービス」を採用しています。

穴吹工務店はこれからも、多様化するライフスタイルやニーズにお応えする快適な住まいづくりに努めてまいります。

以 上

※ 2020年10月21日付のプレスリリース「[大京・穴吹工務店で5事業が採択決定](#)」を参照。

<本件に関するお問い合わせ先>

オリックス株式会社 グループ広報・渉外部 横山・伊奈 TEL：03-3435-3167

■「サーパス高崎連雀町」の特徴

1. JR「高崎」駅より徒歩9分の「大手前通り」の立地に誕生。

「サーパス高崎連雀町」は、高崎城正門に続く由緒ある「大手前通り」沿いに位置します。近隣には、老舗百貨店「スズラン百貨店」や、飲食店や美容院、ブティックなど多彩な店が軒を連ねる「大手前慈光通り商店街」など、商業店舗も充実しています。また本物件から約200m先にある高崎城址には、市役所や図書館、音楽ホールなどの文化施設、公園や学校などがあり、生活に必要な施設が身近に備わった住環境です。



大手前通り沿いの外観イメージ

2. 群馬県内の分譲マンションで初めての ZEH 規格物件

「サーパス高崎連雀町」は「ZEH-M Oriented (ゼッチ・マンション・オリエンテッド)」の認証を取得しています。「ZEH-M Oriented」とは、再生可能エネルギーを除き、20%以上の一次エネルギー消費量を削減した集合住宅のことです。本物件は、群馬県内の分譲マンションで初めての ZEH 規格物件です。外気の影響を受けにくい住まいは、冬は暖かく、夏は涼しく、身体にやさしい住空間をつくります。またエネルギーの無駄も減らし、家計にもやさしい暮らしを実現します。



3. 外観デザイン

アースカラーを基調とした外壁には、バルコニーを仕切るマリオンが交互に連なりアクセントになっています。エントランス部分はダウンライトによる光の演出により、訪れる方々を上質な雰囲気でお迎えします。



エントランス外観 (イメージ)



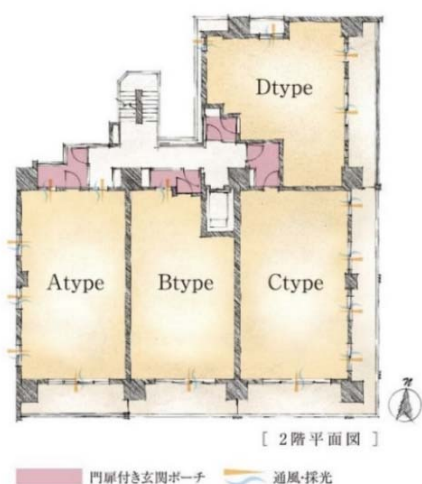
外観 (イメージ)

4. 間取り

間取りは、本物件の恵まれた敷地形状を活かして配置しています。ワンフロア 4 住戸、角住戸率 75%と、快適性とプライバシーに配慮しました。さらに全邸に独立性を高めた門扉付き玄関ポーチを設置しました。また物件ウェブサイトでは、2 タイプのバーチャルモデルルームを公開しています。

バーチャルモデルルーム URL

- ・ A タイプ/3LDK+SIC : <https://roov.space/vr/npmOyYKOEvg>
- ・ D タイプ/3LDK+SIC : <https://roov.space/vr/o8pkrxWOKrN>



各階平面概念図



玄関ポーチ (イメージ)

5. 安心と快適な暮らしをサポートする、各種共用サービス。

居住者の多彩なライフスタイルをサポートするため、ネットスーパーなどで注文した食品を不在時に一時保管ができる食配ステーションや、スマートフォンによる遠隔操作で設備や家電を操作できる IoT 対応システム、顔認証技術を導入したセキュリティサービス「サーパスエスコート+F-face」など、きめ細やかな共用サービスをご用意しています。



SURPASS ESCORT SERVICE **F-face**

「顔認証セキュリティサービス」標準採用

私の顔がカギになる。
さらなるセキュリティ性・利便性を追求した
顔認証技術を導入したオートロックシステムを採用しました。

 **GOOD DESIGN**

6. 物件概要

所在地：群馬県高崎市連雀町 112 番 1 (地番)

交通：JR 上越・北陸新幹線、JR 高崎線・上越線・吾妻線・両毛線・信越線・八高線
「高崎」駅、上信電鉄上信線「高崎」駅 徒歩 9 分 (約 700m)

構造・規模：鉄筋コンクリート造 地下 1 階、地上 15 階建

敷地面積：824.44 m²

総戸数：56 戸

専有面積：64.15 m²～77.15 m²

間取り：2LDK～3LDK

竣工日：2022 年 9 月上旬 (予定)

売主：株式会社穴吹工務店 東京支店

設計・監理：株式会社穴吹工務店東京一級建築士事務所

施工：株式会社穴吹工務店

■第一期販売概要

販売戸数：28 戸 (第 1 期分譲住戸)

専有面積：64.15 m²～77.15 m²

間取り：2LDK～3LDK

販売金額：3,340 万円～5,690 万円 (第 1 期分譲住戸)

販売スケジュール：2021 年 3 月 12 日 (金)～13 日 (土) 正午まで 登録受け付け
2021 年 3 月 13 日 (土) 抽選

物件ウェブサイト：<https://www.384.co.jp/takasakirenjakucho/>

■建設地およびマンションギャラリー案内図

