

2020年2月27日

各位

オリックス不動産株式会社

マルチテナント型物流施設 「枚方Ⅱロジスティクスセンター」竣工 ～最大4テナント入居可、1階・2階に合計59台のトラックバースを設置～

オリックス不動産株式会社（本社：東京都港区、社長：深谷 敏成）は、このたび、大阪府枚方市で開発を進めていた物流施設「枚方Ⅱロジスティクスセンター」が竣工しましたので、お知らせします。



「枚方Ⅱロジスティクスセンター」外観

本物件は、地上4階建て、延床面積57,311.50㎡（17,336.72坪）で、約4,000坪から賃借できるマルチテナント型の物流施設です。最大4テナントの入居に対応します。大阪から30km圏内の国道1号沿いに位置し、第二京阪道路「枚方東」インターチェンジまで約3.8km、新名神高速道路「八幡京田辺」インターチェンジまで約5kmと、配送ルートを選択が可能です。また、最寄りのバス停、京阪バス「国道招提」より徒歩1分で公共交通機関を利用しやすく、人材の雇用面でも優位性のある立地です。

1階、2階に合計59台分のトラックバース※を備え、10トントラック向けの待機スペースを9台分、普通自動車の駐車場を123台分確保しています。荷物用エレベーター5基、垂直搬送機2台を実装しています。非常用発電機を設置しており、テナントの事業継続計画（BCP）にも対応します。また、建物内や外灯などすべての照明にLED照明を採用しています。

当社はこれまでに、「枚方ロジスティクスセンター」（所在地：大阪府枚方市長尾谷町、2015年7月竣工）など、大阪府内で4件の物流施設の開発実績を有しています。今後も、多様化するテナント企業のニーズに対応した物流施設の開発を推進してまいります。

※トラックと施設の間で荷物の積卸しをするためにトラックを接車するスペース

以上

<本件に関するお問い合わせ先>

オリックス株式会社 グループ広報・渉外部 山本・伊奈 TEL：03-3435-3167

■「枚方Ⅱロジスティクスセンター」概要

名 称：枚方Ⅱロジスティクスセンター

所 在 地：大阪市枚方市招提大谷 2 丁目 10-1

交 通 手 段：第二京阪道路「枚方東」I.C から約 3.8 km（車で約 9 分）

新名神高速道路「八幡京田辺」I.C から約 5.0 km（車で約 11 分）

JR 学研都市線（東西線）「長尾」駅から約 2.5km

京阪バス「国道招提」より徒歩 1 分

設 計 会 社：浅井謙建築研究所株式会社

施 工 会 社：前田建設工業株式会社

敷 地 面 積：26,587.83 m²（8,042.81 坪）

延 床 面 積：57,311.50 m²（17,366.72 坪）

規 模・構 造：地上 4 階建（地上 1 階・2 階バース）、RCS 造、耐火構造

駐 車 場 台 数：一般駐車場 123 台

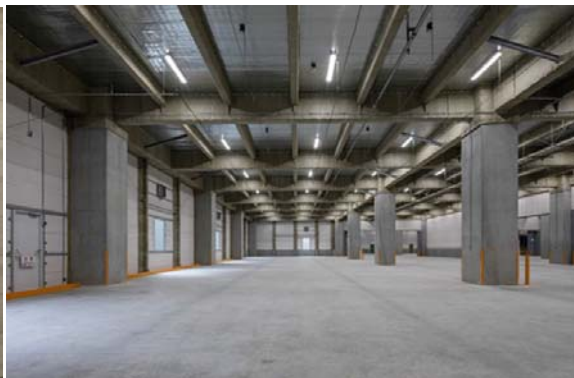
そ の 他：床荷重 1.5t/m² 梁下有効高 5.5m

着 工：2018 年 8 月 1 日

竣 工：2020 年 1 月 31 日



エントランス



1 階倉庫

【広域地図】



【詳細地図】

