

2014年1月28日

各位

オリックス自動車株式会社

『e-ERG(イーエルグ)』を 全面リニューアル ～企業が抱える「車を取り巻くリスク」排除を強力にサポート！～

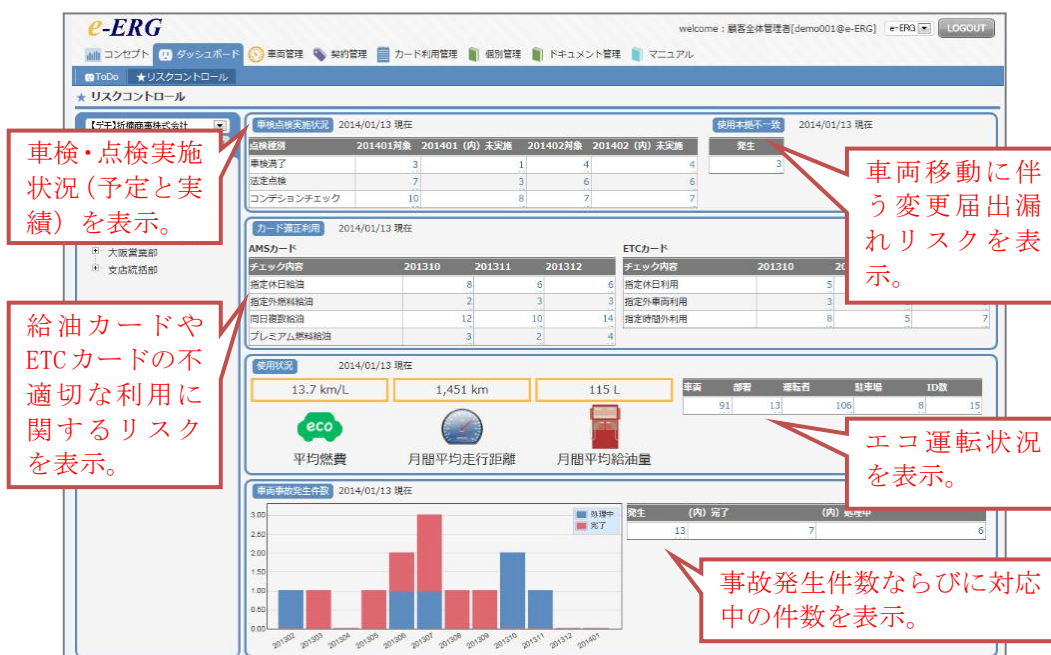
オリックス自動車株式会社（本社：東京都港区、社長：亀井 克信）は、この度、お客さまの「車の管理」と合わせて「人と車のコンプライアンス管理」を実現するポータルサイト『e-ERG（イーエルグ）』を全面リニューアルします。1月より、新規でご契約いただくお客さまに対して提供を開始し、5月には既存の『e-ERG』をご利用いただいている全てのお客さま（2,400社、26万台）データを移行し、新『e-ERG』をご利用いただく予定です。

車を持つことにより、企業は社会的・道義的責任はもとより、法的義務として規定されている行為も多く、遵守できない場合には罰則が科せられます。今回のリニューアルでは、お客さまの総務業務の効率化と合わせて、「車を持つことで生じるリスク」のトータルマネジメントを重視し、期日管理など情報の一覧性を向上するとともに、各種サービスの申込機能、お客さまが抱えるリスクやToDo（やるべきこと）を見える化するダッシュボードなどの機能強化を図りました。

◆リニューアルの主なポイント

1. ダッシュボード〔リスクコントロール画面〕の追加

お客さまが抱えるリスクをまとめて一覧表示する画面（ダッシュボード）を追加。リスクが高い事象への早期対応を可能にし、リスク削減をサポート。



2. ダッシュボード〔ToDo 画面〕の追加

契約満了により更新手続きが必要な契約件数や、手続きの進行状況を、まとめて確認できる画面（ダッシュボード）を追加。



The screenshot shows the e-ERG dashboard with a 'ToDo' section. A table displays contract completion status by month from January to June. Callouts highlight specific features: one points to the table header area, another to the table data, and a third to the 'New Vehicle Allocation Status' section below.

契約種別	計	2014/01/13 現在		12月 (内)		1月 (内)		2月 (内)		3月 (内)		4月 (内)		5月 (内)		6月 (内)	
		完了	未処理	完了	未処理	完了	未処理	完了	未処理	完了	未処理	完了	未処理	完了	未処理	完了	未処理
合計	101	46	10	0	12	0	10	0	38	19	11	8	7	6	13	13	
リース	30	12	4	0	3	0	4	0	6	3	2	1	1	2	3	3	
(内) 基本	12	2	1	0	1	0	2	0	3	1	1	0	0	1	2	2	
メンテ委託	10	10	0	0	0	0	0	0	10	10	0	0	0	0	0	0	
(内) 基本	10	10	0	0	0	0	0	0	10	10	0	0	0	0	0	0	
AMSカード	17	8	2	0	3	0	2	0	4	2	2	1	1	2	2	2	
(内) 車両	17	8	2	0	3	0	2	0	4	2	2	1	1	2	2	2	
ETCカード	27	8	2	0	3	0	2	0	14	2	2	1	1	2	2	2	
(内) 車両	17	8	2	0	3	0	2	0	4	2	2	1	1	2	2	2	
(内) 子機	10	0	0	0	0	0	0	0	10	0	0	0	0	0	0	0	
e-テレマ	17	8	2	0	3	0	2	0	4	2	2	1	1	3	3	3	

3. その他

- リース契約に限らず、車に関連する各種契約（メンテナンス、保険、燃料カード、ETC カード、テレマティクス、駐車場など）内容や車検証情報を一元管理できる機能を追加。
- リース契約に加えて、『AMS カード』、『ORIX ETC カード』、『e-テレマ』の契約をワンストップで申込できる機能を追加（※1）。

オリックス自動車は、これまで「車の利用に関するトータルサービス提供会社」として、お客様の利用形態に対応する「リース」「レンタカー」「カーシェアリング」事業に加え、「人と車のコンプライアンス管理」を実現するため、「コンプライアンス」「環境」「安全」の観点から、お客様の車の利用に関わる付加価値の高いサービスの拡充に努めてまいりました。今回、『e-ERG』をリニューアルすることで、「車を動かすことで生じるリスク」の見える化とコントロールを目的として提供している、リスクコンサルティングサービス『e-テレマ(※2)』と合わせて、お客様が抱える「車を取り巻くリスク」のトータルマネジメントサービスを、より一層強化してまいります。

以上

※1 契約申込機能の提供は 2014 年 5 月からを予定しています。「車両管理 BPO」サービスをご契約いただいている場合を除き、対象は当社契約に限ります。

※2 「e-テレマ」は、お客様の車両に車載機と GPS アンテナを装着し、通信回線を通じて取得した様々な車両運行データを活用し、運行管理における「コンプライアンス」「環境」「安全」の目標設定や、重要課題の改善・解決をサポートするサービスです。

【本件に関するお問い合わせ先】

オリックス株式会社 グループ広報部 工藤・宮木 TEL : 03-3435-3167